



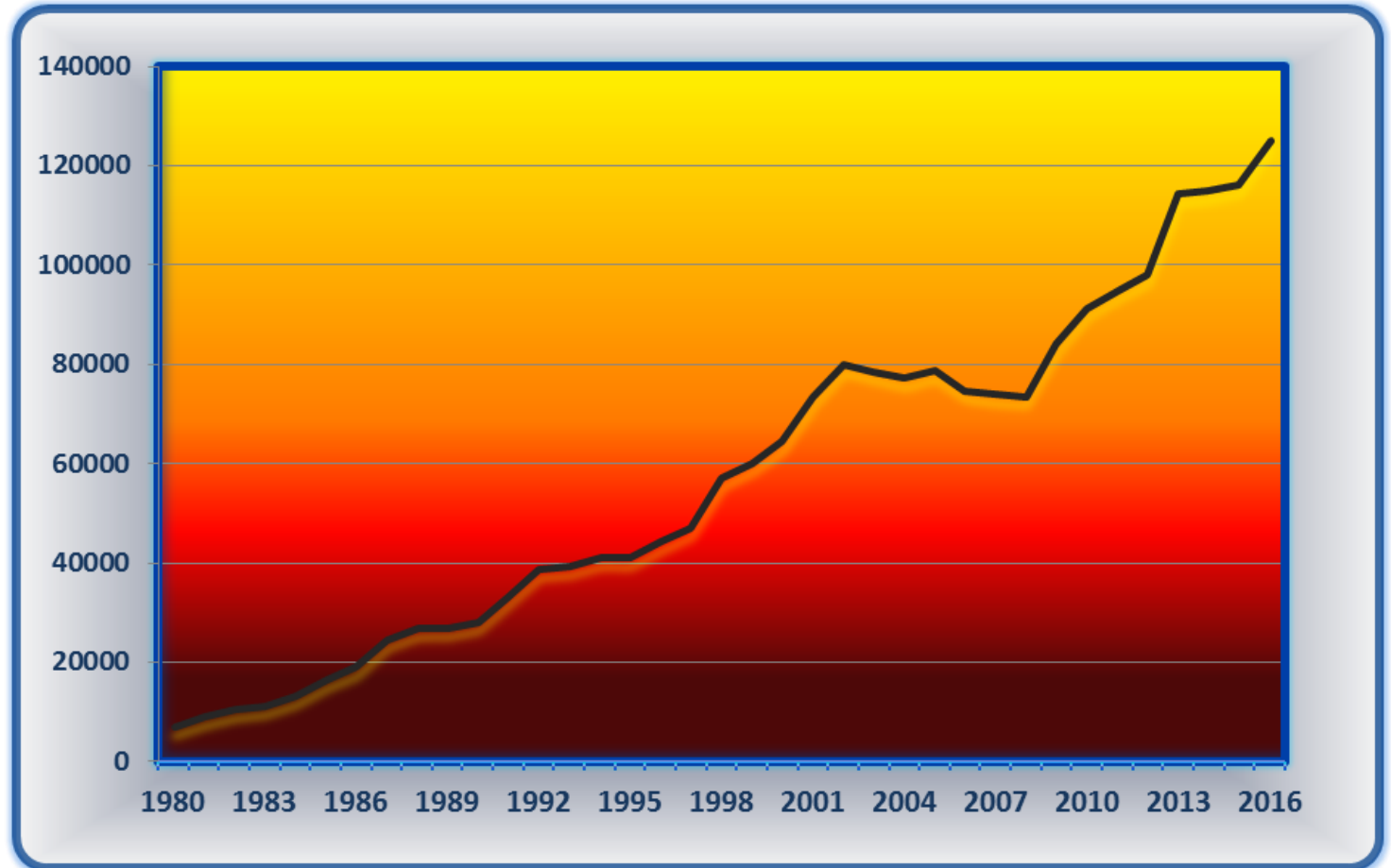
# Bas- och utfallsregistret 2016-2017

Anders Behndig Professor  
Inst. för Klinisk Vetenskap/Oftalmiatrik  
Umeå Universitet





# Basregistret 2016



Anders Behndig, Professor Inst. för Klinisk Vetenskap/Oftalmiatrik Umeå Universitet



# Basregistret 2016

- att vara ett totalregister...
- att utgöra nationell bas för enskilda landstings, klinikers och kirurgers kvalitetssäkring
- att stimulera kvalitetsförbättring
- att ...möjliggöra analys av ovanliga utfall
- att dokumentera rutinsjukvårdens utfall
- att genom utvärdering av patientens upplevda nytta av operationen förbättra kunskapen om optimala indikationer och optimal tidpunkt för operation...
- att utgöra en bas för beräkningar av operationsbehov och utforma prognoser...
- att värna den unika möjlighet som ett totalregister ger att fördjupa och utveckla kunskapen om kataraktsjukdomen, bl.a. dess epidemiologi, indikationer för åtgärd och konsekvenser för individ och samhälle.



# Basregistret 2016

**Registerhållare:** Professor Charlotta Zetterström

**Övriga medlemmar i registrets styrgrupp:**

- Professor emeritus Mats Lundström
- Docent Per Montan
- Professor Anders Behndig
- Professor Maria Kugelberg
- Ingela Nilsson
- Registerkoordinator Irene Serring
- Patientrepresentant Ingrid Kössler, Borås

**Huvudman:**

- Landstinget Blekinge



# Basregistret 2016

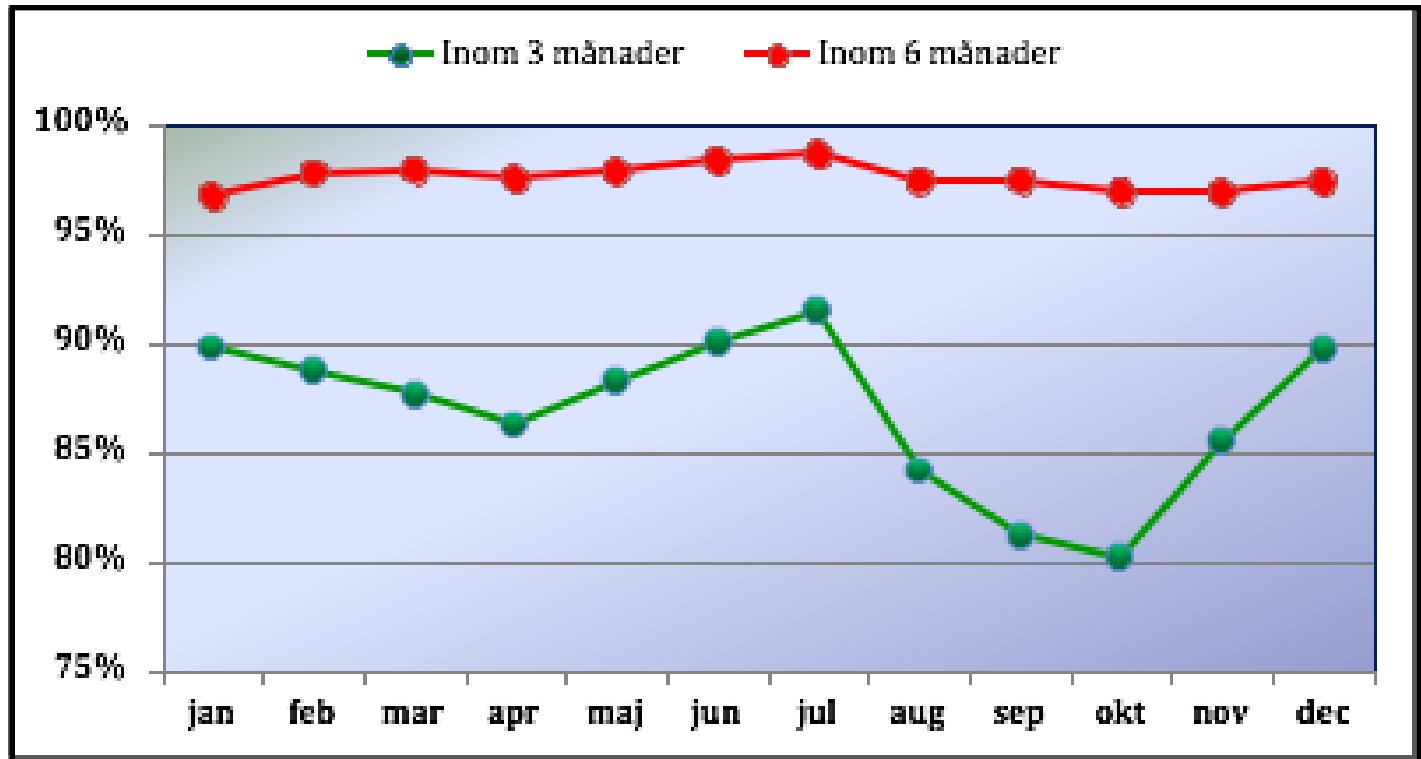
Antal operationer	Antal kirurger	% av alla op
< 100	68	2,4 %
100 – 500	128	29,9 %
500 – 1 000	61	34,3 %
1 000 – 1 500	20	20,0 %
>1 500	9	13,4 %
<b>Totalt: 119 815</b>	<b>286</b>	<b>100 %</b>



# Basregistret 2016

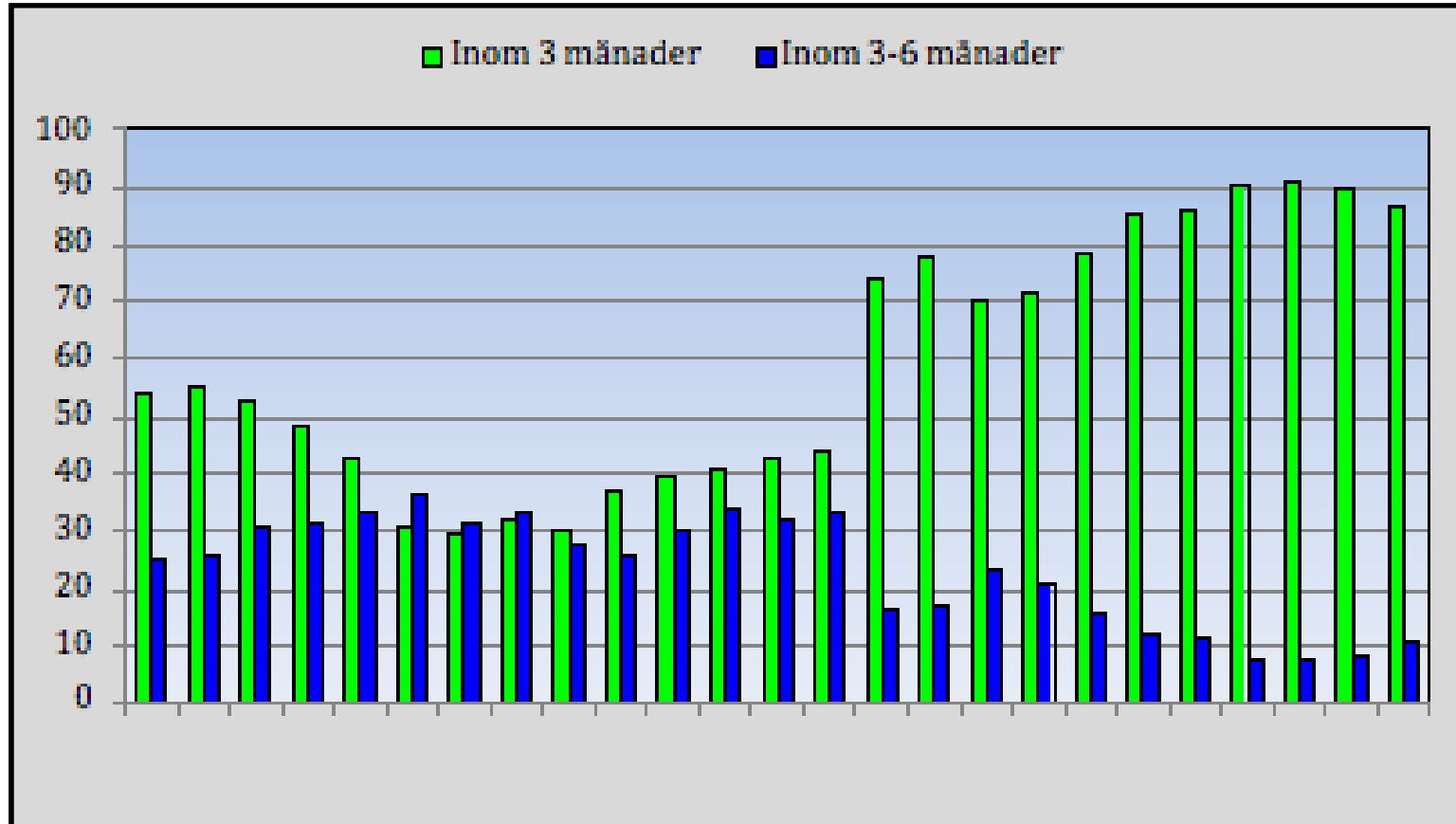
<b>Inrapporterad andel</b>	<b>Antal kliniker totalt</b>	<b>Offentliga</b>	<b>Privata</b>
<b>≥ 97 %</b>	57	30	27
<b>90 - 96 %</b>	15	5	10
<b>&lt; 90 %</b>	10	4	6

# Basregistret 2016



# Basregistret 2016

## Väntetider







# Basregistret 2016

År	Synnedläggning	Anisometri	Annan synstörning	Förhöjt tryck	Annat
2012	98,9 %	3,7 %	1,8 %	1,2 %	1,1 %
2013	99,2 %	3,4 %	0,8 %	1,2 %	0,8 %
2014	99,0 %	3,8 %	1,2 %	1,2 %	1,2 %
2015	98,9 %	3,6 %	1,1 %	1,3 %	1,2 %
2016	98,8 %	3,7 %	1,0 %	1,2 %	2,0 %

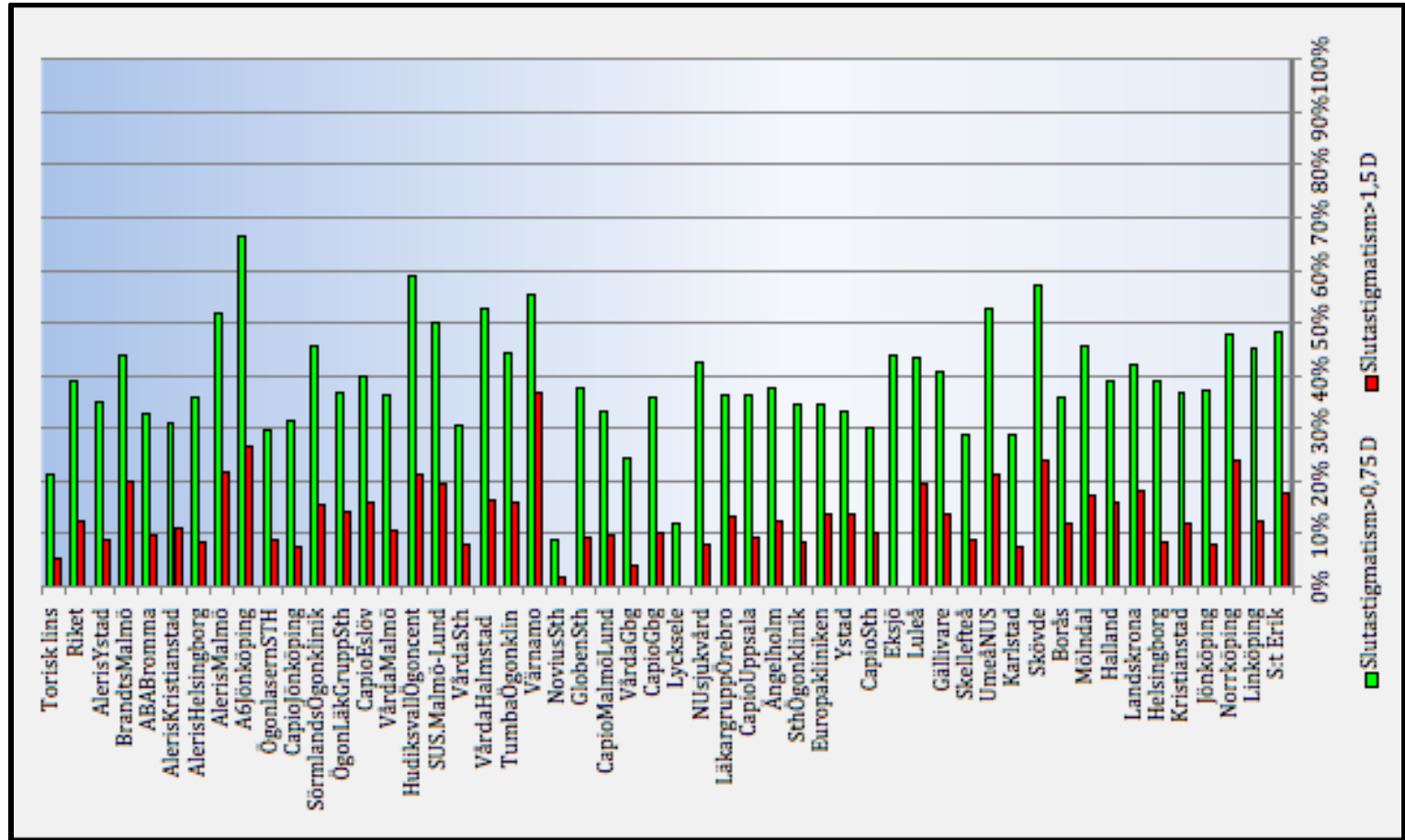


# Basregistret 2016

År	Gul lins	Multifokal lins	Torisk lins
2006	14,0 %	0,07 %	-
2007	41,1 %	0,2 %	-
2008	56,2 %	0,1 %	-
2009	56,5 %	0,2 %	-
2010	52,6 %	0,4 %	-
2011	55,5 %	0,6 %	0,2 %
2012	53,3 %	0,6 %	0,4 %
2013	58,8 %	0,7 %	0,4 %
2014	57,5 %	0,7 %	0,5 %
2015	58,7 %	0,9 %	0,9 %
2016	62,0 %	1,0 %	1,1 %

# Utfallsregistret 2016

## Slutastigmatism



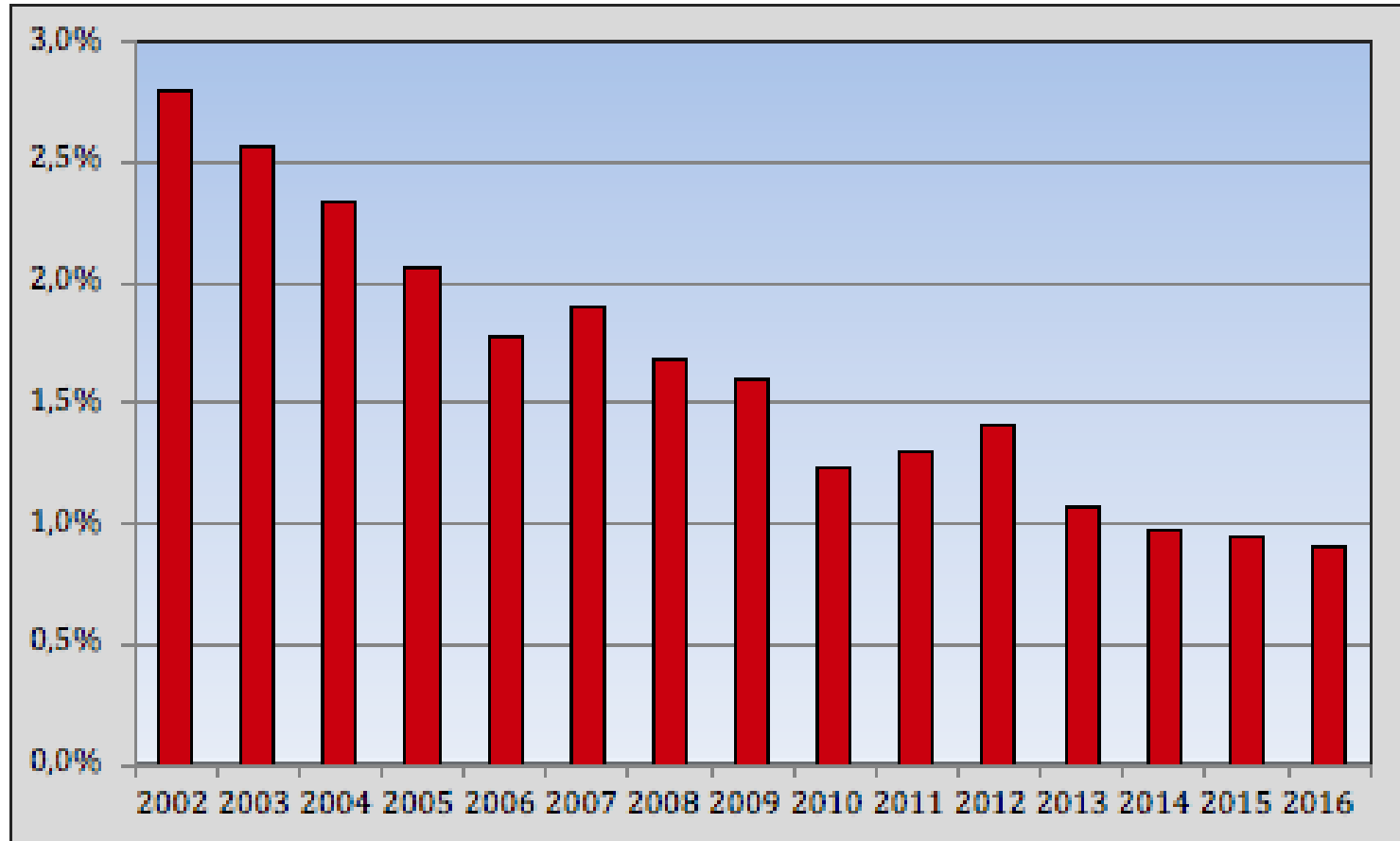


# Basregistret 2016

<b>Någon form av åtgärd (en eller flera)</b>	<b>9 188</b>	<b>7,7 %</b>
<b>Inlagd kapselring</b>	<b>2 837</b>	<b>2,4 %</b>
<b>Mekanisk vidgning av pupillen</b>	<b>3 641</b>	<b>3,0 %</b>
<b>Färgning av kapseln (ex Vision Blue)</b>	<b>3 864</b>	<b>3,2 %</b>
<b>Användning av hakar i rhexiskanten</b>	<b>974</b>	<b>0,8 %</b>

# Basregistret 2016

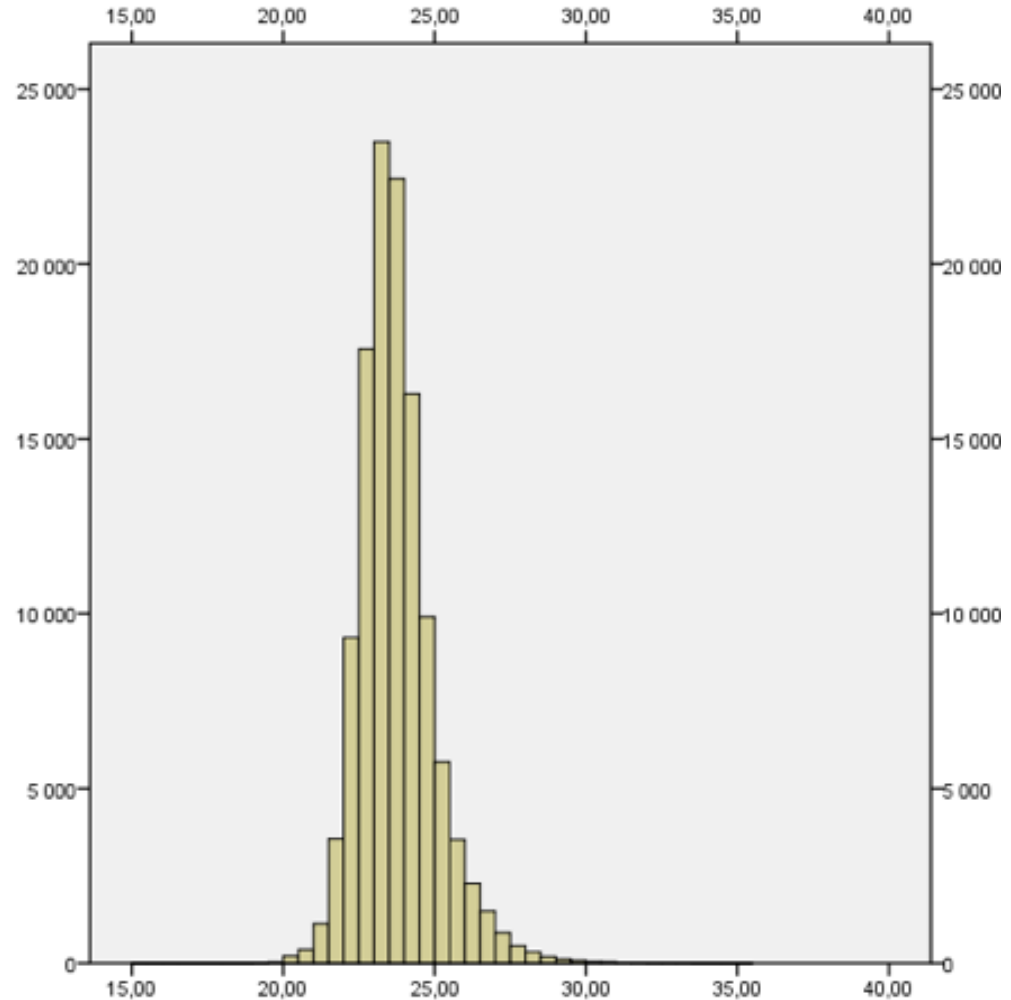
## Kapselbrott





# Basregistret 2016

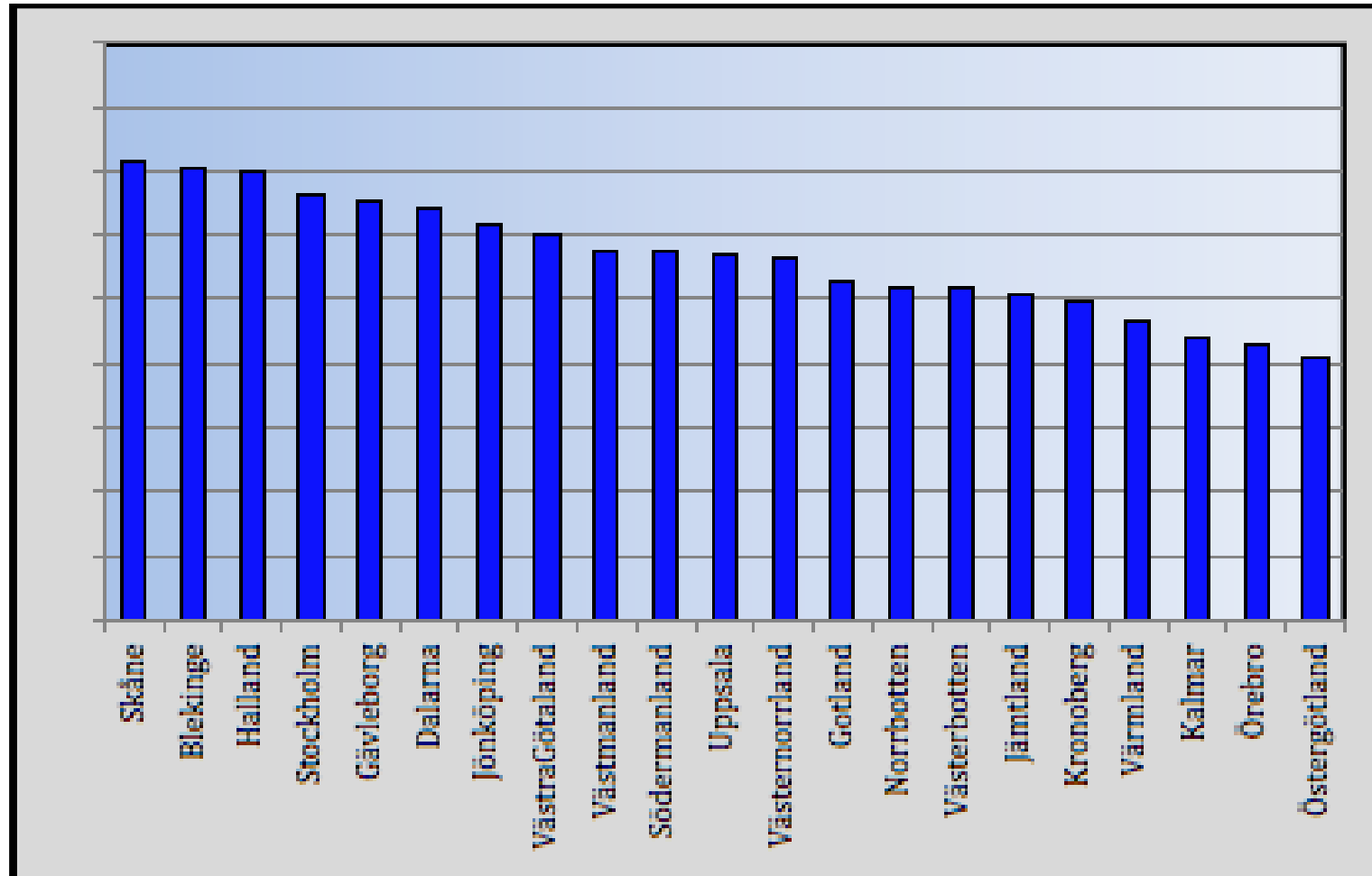
## Axellängd



Anders Behndig, Professor Inst. för Klinisk Vetenskap/Oftalmiatrik Umeå Universitet

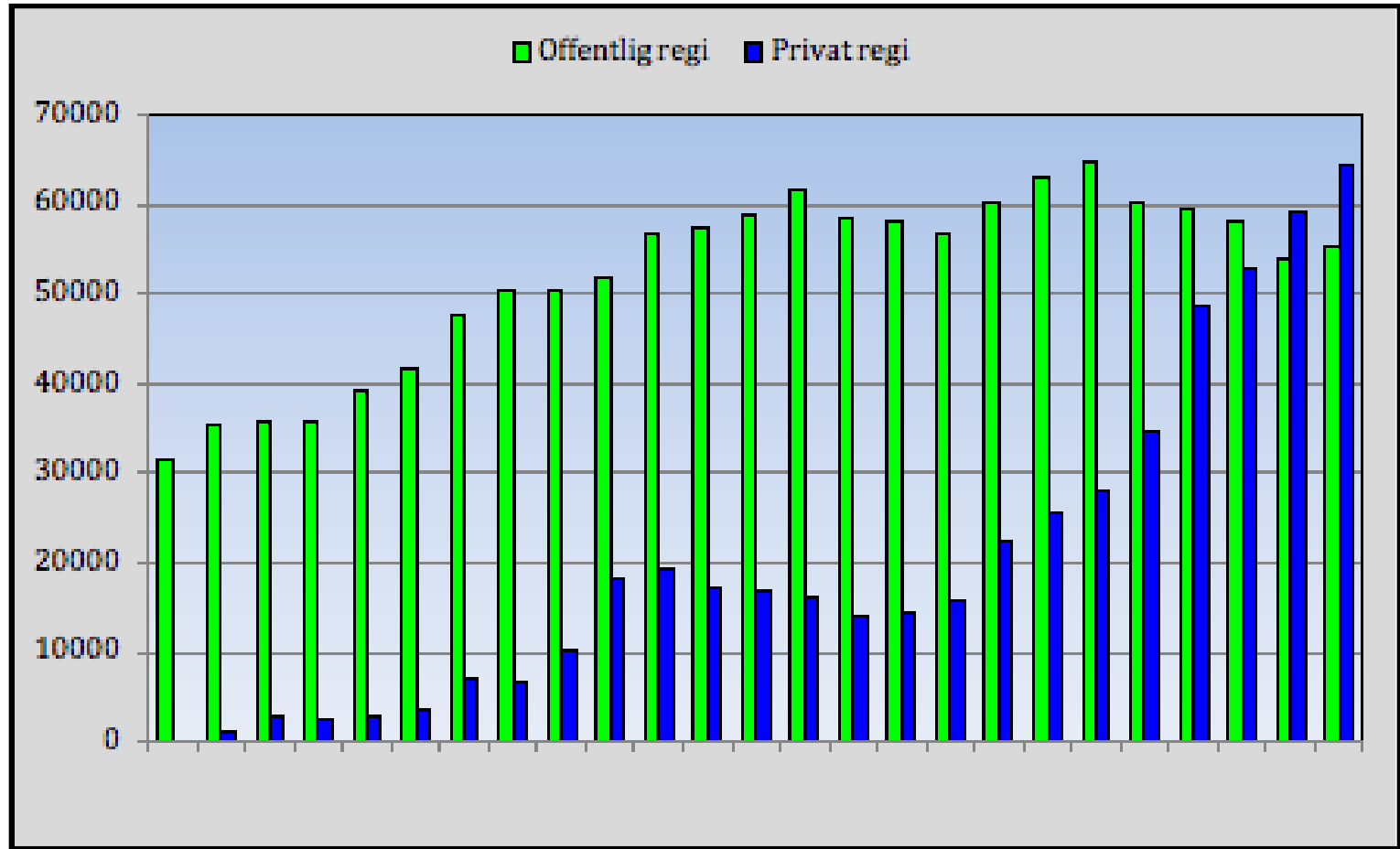
# Basregistret 2016

## Operationsfrekvens



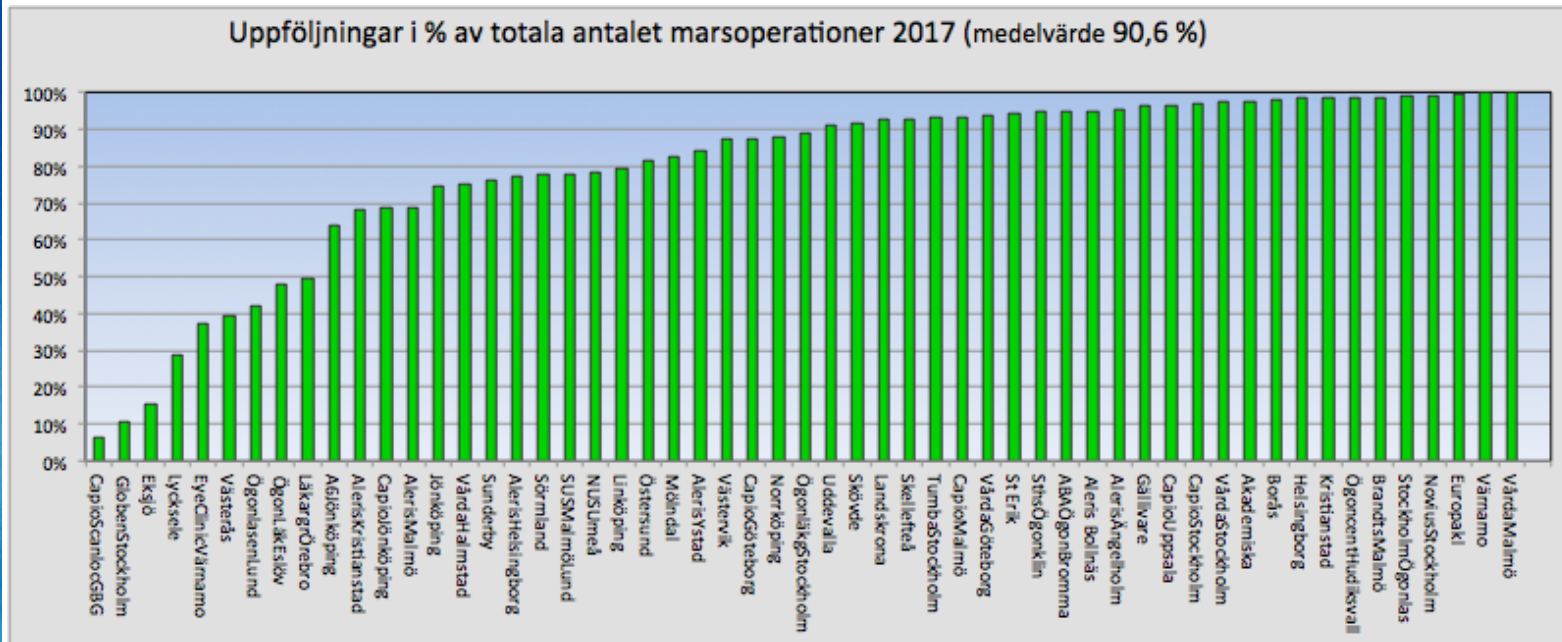
# Basregistret 2016

## Offentlig/privat regi

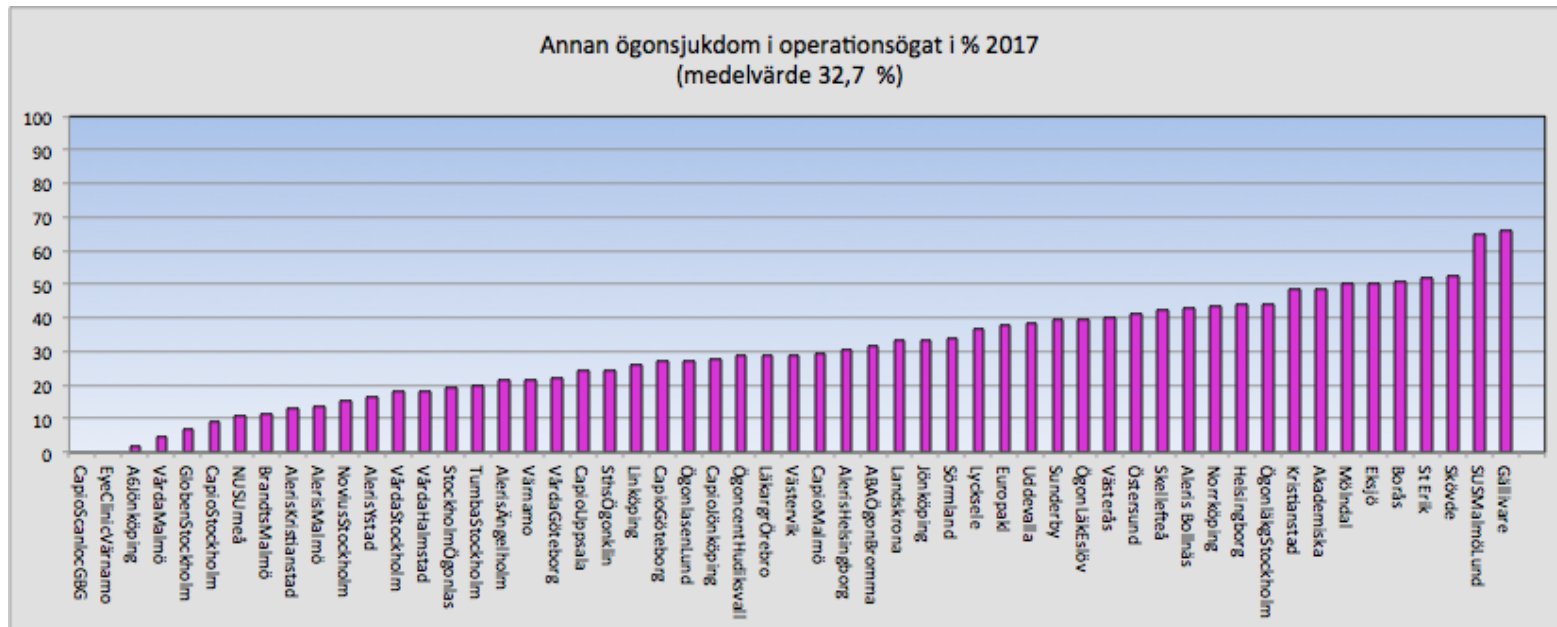




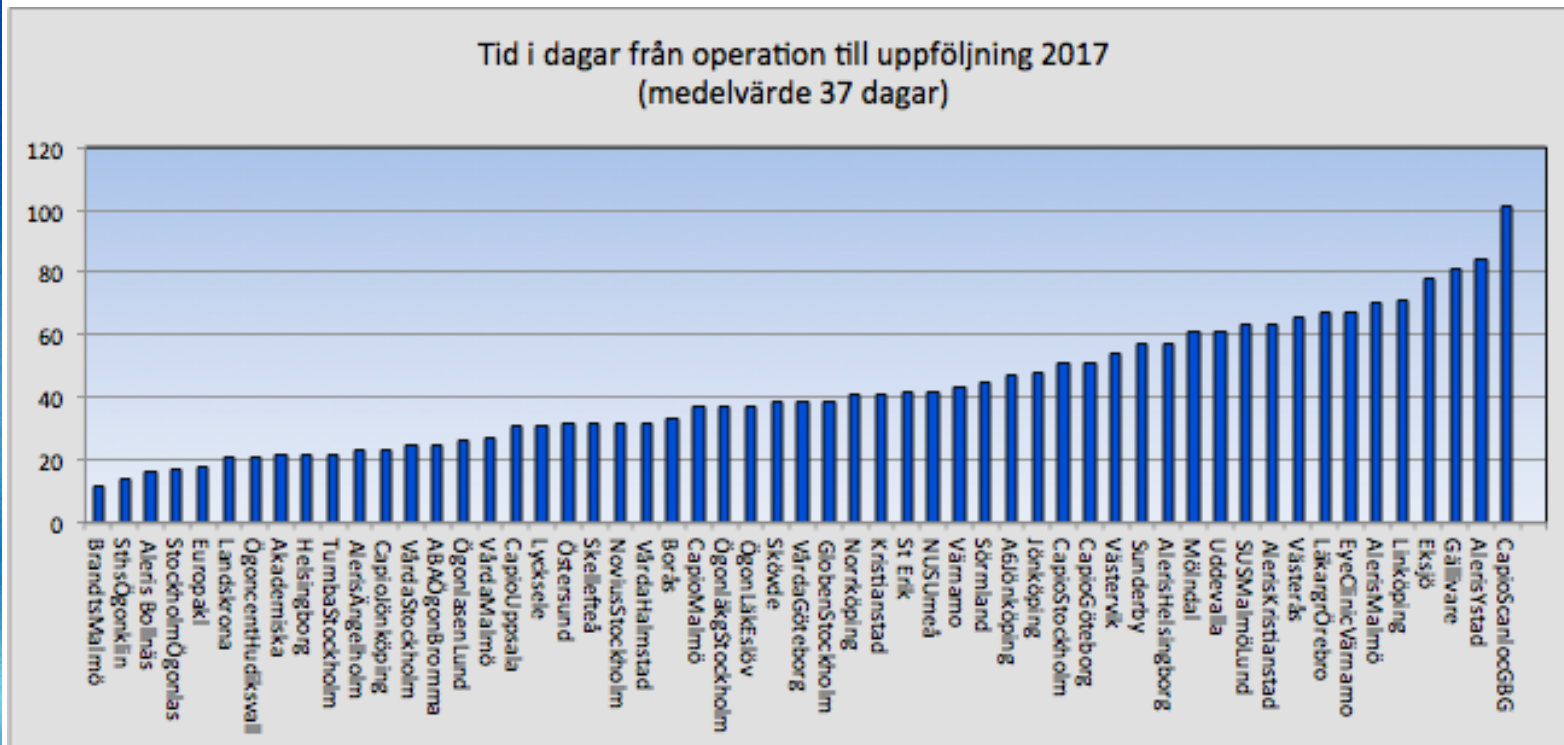
# Utfallsregistret 2017



# Utfallsregistret 2017

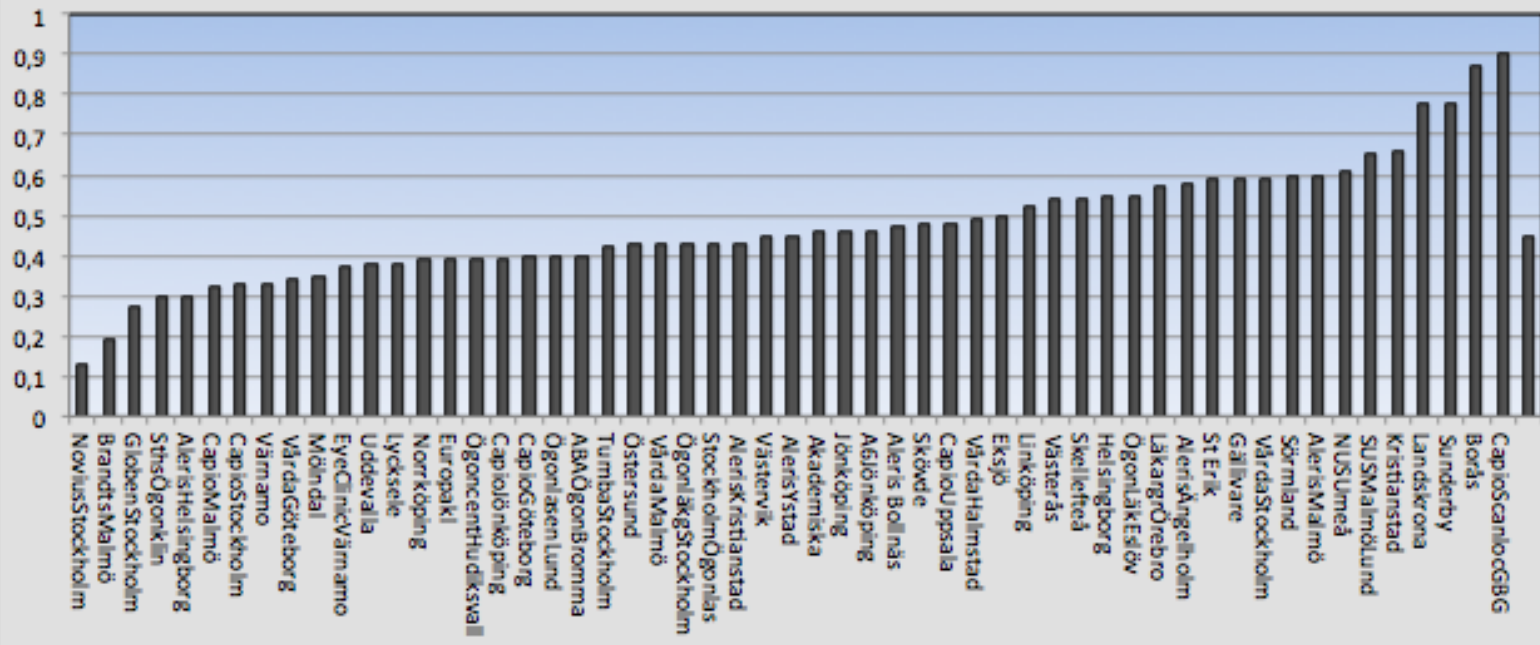


# Utfallsregistret 2017



# Utfallsregistret 2017

Differens mellan planerad och slutlig refraktion i D, sfärisk ekvivalent 2017  
(medelvärde 0,45 D)





# Nya och gamla variabler 2017

**Ta bort?**

**Tryck** (*uppföljningsregistret*)



# Nya och gamla variabler 2017

## Ta bort?

### 10. Indikation för operation:

- Synnedläggning
- Anisometropi
- Annan synstörning
- Förhöjt tryck
- Annat



# Nya och gamla variabler 2017

**Lägga till?:**

**Postoperativ behandling**

- Topikala NSAID
- Topikala steroider
- Subkonjunktivala steroider
- Annat



# Nya och gamla variabler 2017

**Lägga till?:**

**Under komorbiditet:**



Uveit



Tidigare vitrektomi



Tidigare corneal refraktiv kirurgi





Tack!